



BOMBAS DE ENGRANAJES SERIE 1.5PE

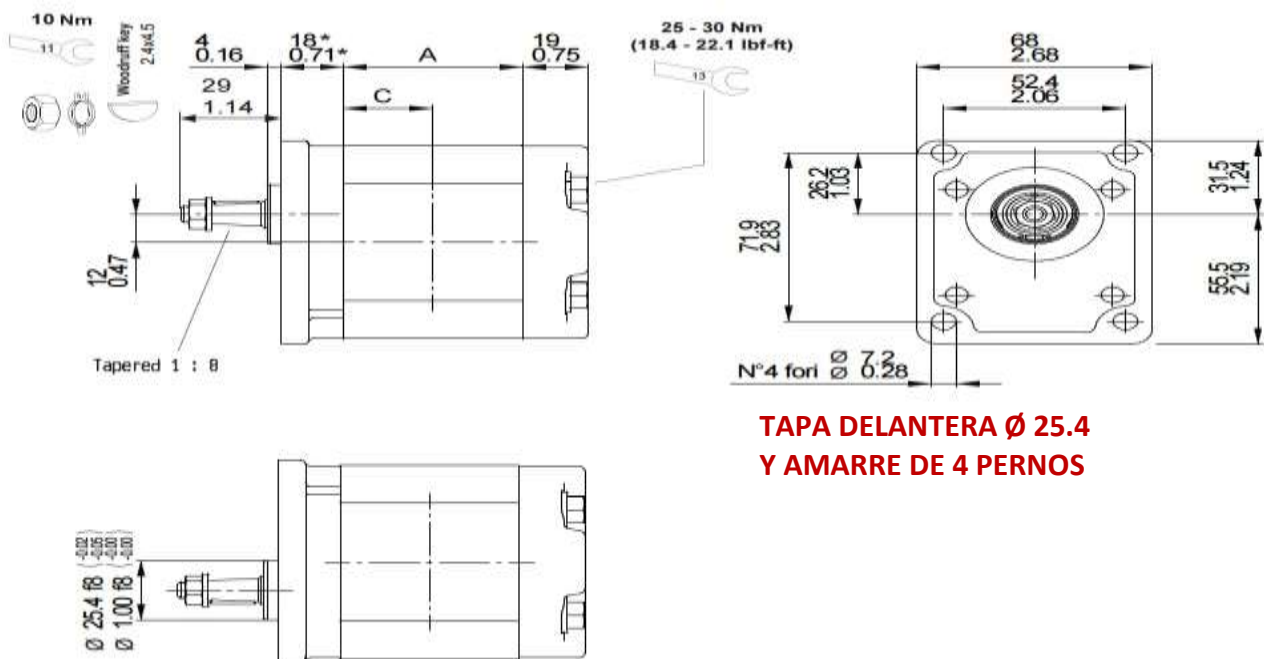
SALAMI



Especificaciones:

SERIES		1.4	2.1	2.8	3.5	4.1	5.2	6.2	7.6	9.3	11
DESPLAZAMIENTO	cm ³ /rev.	1.4	2.1	2.8	3.4	4.1	5.2	6.2	7.6	9.3	11
	in./rev	0.09	0.13	0.17	0.21	0.25	0.32	0.38	0.46	0.57	0.67
Dimensión A	mm	44	45.9	47.9	49.9	51.6	54.7	57.5	61.5	66.3	71.1
	in	1.73	1.81	1.89	1.96	2.03	2.15	2.26	2.42	2.61	2.8
Dimensión C	mm	22	22.95	23.95	24.95	25.8	27.35	28.75	30.75	33.15	35.55
	in	0.87	0.9	0.94	0.98	1.02	1.08	1.13	1.21	1.31	1.4
PRESIÓN TRABAJO	bar	250	250			230			200	180	170
	psi	3625	3625			3335			2900	2610	1465
PRESIÓN INTERMITENTE	bar	270	270			250			220	200	190
	psi	3915	3915			3625			3190	2900	2755
PRESIÓN PICOS	bar	290	290			270			250	240	220
	psi	4205	4205			3915			3625	3480	3190
MAX. SPEED P2	rpm	5000			4500	4000		3600	3300	3000	
MIN. SPEED P1		700						600			

EN PRESENTACIONES DE TAPAS Y GUIAS (Ø) DELANTERAS

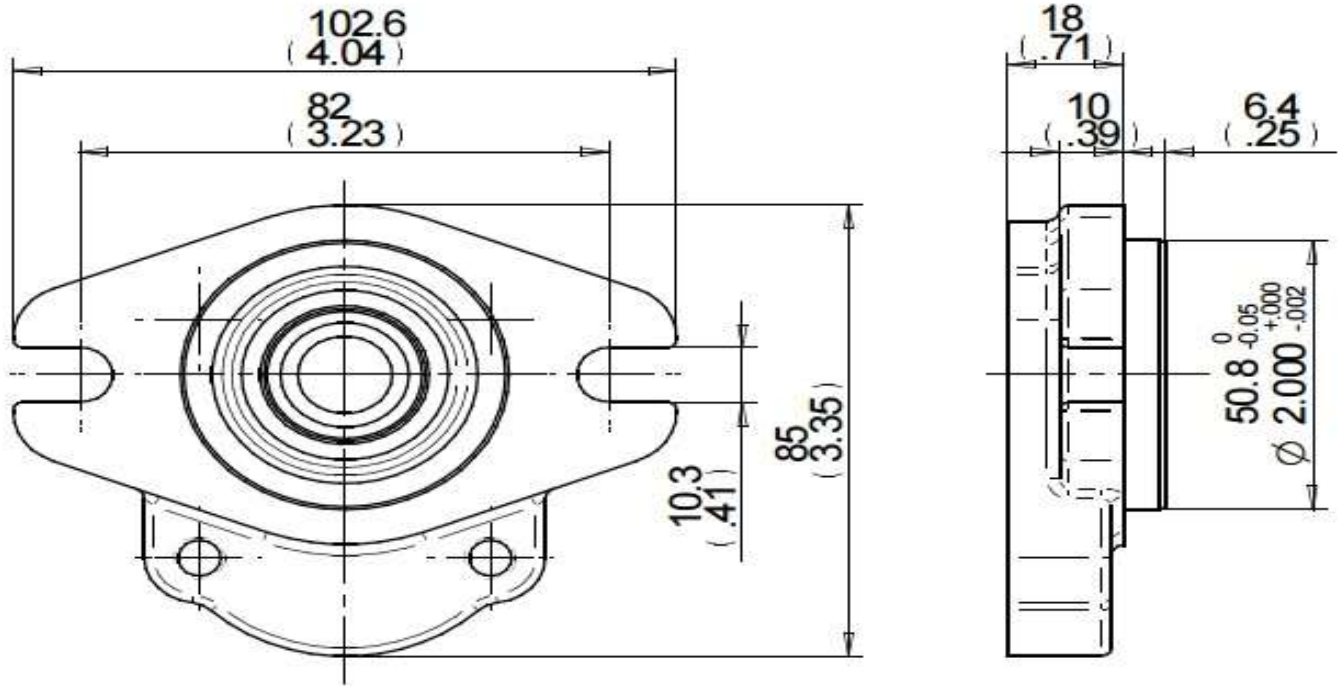


TAPA DELANTERA Ø 25.4 Y AMARRE DE 4 PERNOS

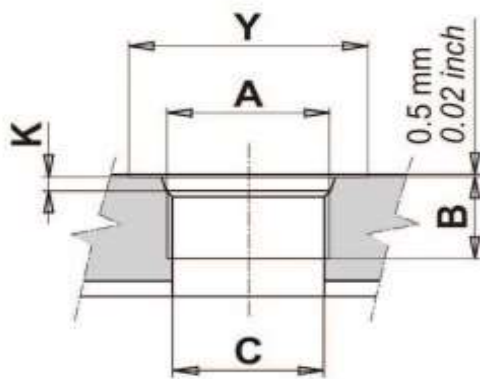
Para mayor informacion consultar a nuestro departamento técnico.



TAPA DELANTERA CON Ø50.8 AMARRE DE DOS PERNOS



MEDIDAS DE PORTICOS LATERAS DE LA BOMBA



code R SAE threaded (ODT)

TIPO	ENTRADA					SALIDA				
	A	B	C	Y	K	A	B	C	Y	K
DESDE 1.4 A 6.2 cc3/rev.	3/4"	14.5	17.3	30	2.5	3/4"	13	13	25	2.5
	16 UNF	0.57	0.68	1.18	0.1	16 UNF	0.51	0.51	0.98	0.1
DESDE 1.4 A 6.2 cc3/rev.	7/8"	16.7	20.2	34	2.5	7/8"	14.5	15	30	2.5
	14 UNF	0.66	0.8	1.34	0.1	14 UNF	0.57	0.59	1.18	0.1

Para mayor informacion consultar a nuestro departamento técnico.



BOMBAS DE ENGRANAJES SERIE 2PE

SALAMI



Especificaciones:

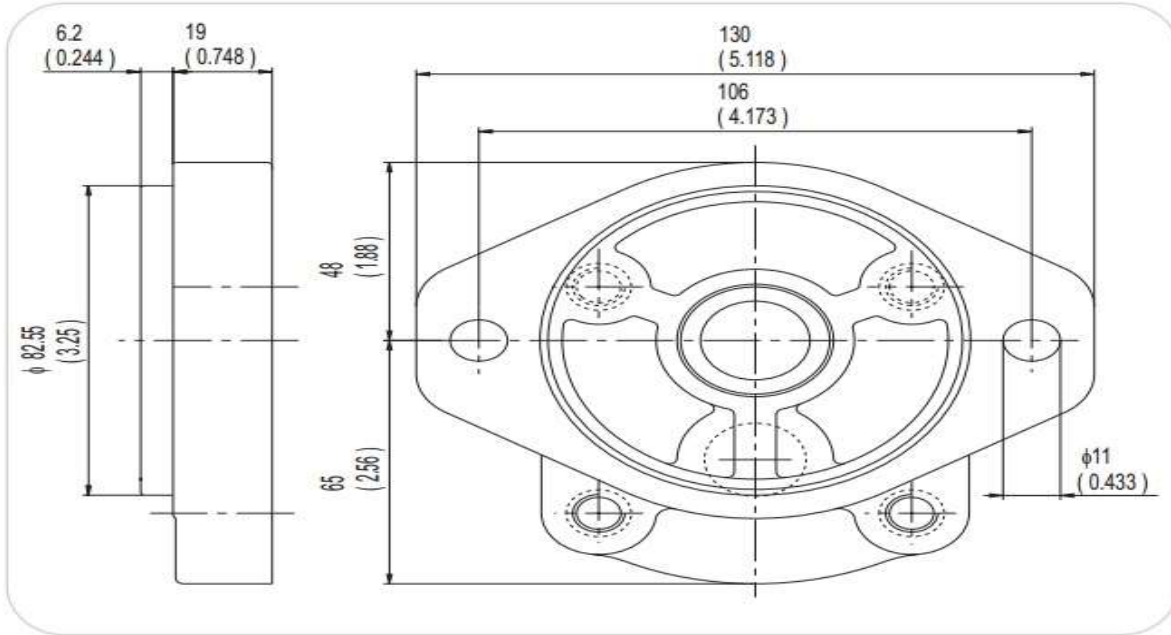
SERIES		4.5	6.5	8.3	10.5	11.3	12.5	13.8	16	19	22.5	26
DESPLAZAMIENTO	cm³/rev.	4.6	6.5	8.2	10.6	11.5	12.7	13.8	16.6	19.4	22.9	25.9
	in./rev	0.27	0.4	0.5	0.65	0.68	0.77	0.84	1.01	1.15	1.37	1.58
Dimensión A	mm	47.1	49.95	52.8	56.3	59.6		63.5	67.5	75.6	81	86.8
	in	1.83	1.97	2.07	2.22	2.35		2.5	2.65	2.97	3.19	3.42
Dimensión C	mm	23.55	25	26.4	28.15	29.8		31.75	33.75	37.8	40.5	43.4
	in	0.93	0.98	1.04	1.11	1.17		1.25	1.33	1.49	1.59	1.71
PRESIÓN TRABAJO	bar	250								220	200	180
	psi	3600								3140	2900	2600
PRESIÓN INTERMITENTE	bar	280								240	220	200
	psi	4000								3450	3140	2900
PRESIÓN PICOS	bar	300								260	240	220
	psi	4300								3750	3450	3140
MAX. SPEED P2	rpm	4000			3500				3300		2750	2500
MIN. SPEED P1		600			500				400		400	300

Para mayor informacion consultar a nuestro departamento técnico.



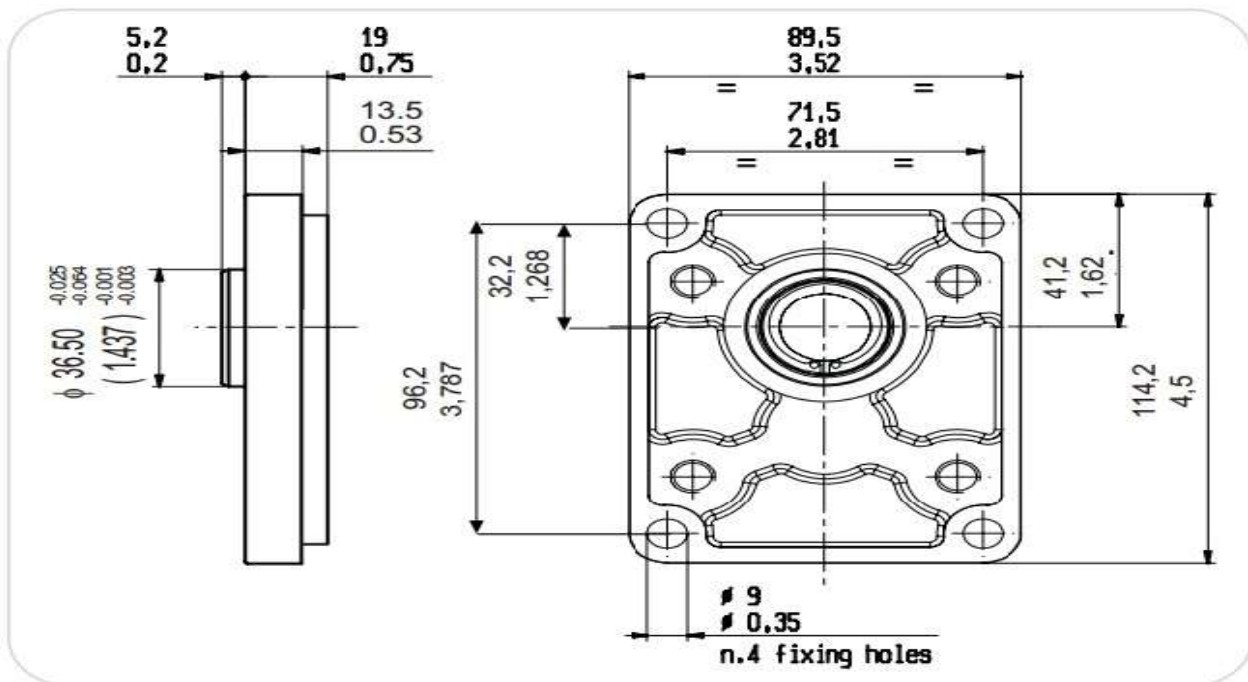
EN PRESENTACIONES DE TAPAS Y GUIAS (Ø) DELANTERAS

TAPA DELANTERA CON Ø36.5 AMARRE DE 4 PERNOS



code S2

TAPA DELANTERA CON Ø36.5 AMARRE DE 4 PERNOS

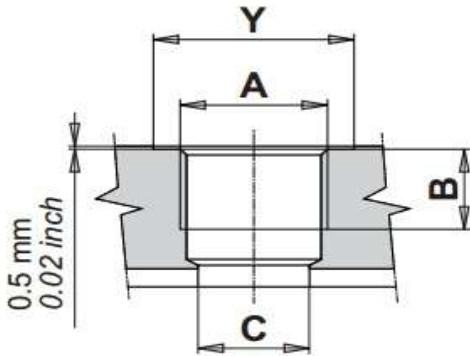


code P1

Para mayor informacion consultar a nuestro departamento técnico.



MEDIDAS DE PORTICOS LATERAS DE LA BOMBA

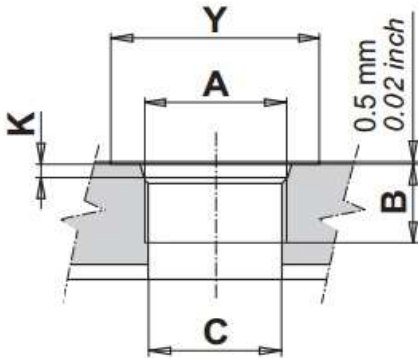


code G

British standard pipe parallel (BSPP)

TIPO	ENTRADA					SALIDA				
	A	B	ØC	Y	K	A	B	ØC	Y	K
DESDE 3.2 A 26 cc/REV.	1-1/16 (SAE 12)	16 (0.62")	20 (0.78")	41 (1.61")	3.3 (0.12")	7/8-14 (SAE10)	14 (0.54")	13 (0.51")	34 (1.32")	2.5 (0.10")

MEDIDAS DE PORTICOS LATERAS DE LA BOMBA



code R

SAE threaded (ODT)

TIPO	ENTRADA					SALIDA				
	A	B	ØC	Y	K	A	B	ØC	Y	K
DESDE 3.2 A 26 cc/REV.	1-1/16 (SAE 12)	16 (0.62")	20 (0.78")	41 (1.61")	3.3 (0.12")	7/8-14 (SAE10)	14 (0.54")	13 (0.51")	34 (1.32")	2.5 (0.10")

Para mayor informacion consultar a nuestro departamento técnico.